
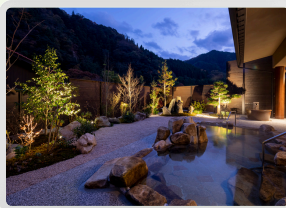


# 宿泊セット

日々の忙しさから解放されて  
心豊かな時間を過ごしませんか？

○各健診のコースにオプションとしてつけることができます。

セット内容	宿泊施設
<p><b>*スタンダード・プレミアムコース共通</b></p> <p>① 膵臓がん検診（MRCP，血液検査） ② 骨密度検査 ③ 動脈硬化健診（血圧脈波検査） ④ 栄養指導・運動指導 ※希望時 ○ 宿泊 清嵐荘（一泊夕食付） ○ 展望レストラン 食事券</p> <p><b>*プレミアムコースのみ</b></p> <p>⑤ MCIスクリーニング検査（認知症リスク検査） ⑥ 歯 口腔検診</p>	<p><b>国民宿舎 清嵐荘</b></p> <p>【住所】 島根県雲南市吉田町川手161-4 【アクセス】 雲南市立病院から車で25分 バス 吉田大東線→北原線で1時間</p> <p>*一泊夕食付 全室禁煙 *1300年の歴史ある薬湯、出雲湯村温泉に入浴できます！！</p>  

## 料金

**\*セット価格のためお得です！！**

### ○スタンダードコース

①～④ + 宿泊 清嵐荘（一泊夕食付） + 展望レストラン食事券

通常価格 47,000円



セット価格

**39,000円**

### ○プレミアムコース

①～⑥ + 宿泊 清嵐荘（一泊夕食付） + 展望レストラン食事券

通常価格 77,000円



セット価格

**63,000円**

ご予約・お問合せ

雲南市立病院 保健推進課

電話番号：0854-47-7510

受付時間：月曜日～金曜日

8：30～17：00

お早めのお申し込み  
お願いいたします。

# スケジュール

\*スケジュールは健診の種類によって異なります。

※下記は一例です。

## 例：ドックA + プレミアムコース

### 1日目

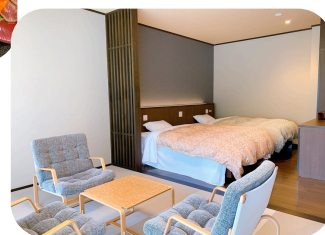
AM:

- ・ドックAの内容（胃カメラ、腹部超音波、眼底・眼圧検査など）
- ・MCI（認知症リスク検査）※プレミアム
- ・骨密度検査
- ・血圧脈波検査（動脈硬化健診）

\*終了後展望レストランで昼食

PM:

- ・栄養指導、運動指導 ※希望時
- \*終了後自家用車にて宿泊施設へ



### 2日目

AM:

- ・膵臓がん検診（MRCP）
- ・歯口腔検診※プレミアム

終了

○スケジュールについてはお電話でご相談ください！

癒しの時間を過ごしませんか？

雲南市立病院 保健推進課

電話番号：0854-47-7510

受付時間：月曜日～金曜日

8：30～17：00

\*枠に限りがございますのでお早めにご予約お願いいたします。